



Fiche pratique:

*Digitaliser votre premier
parcours sur Seira*



Introduction

Ce document a pour but de résumer les notions abordées précédemment afin de vous aider dans la digitalisation de votre premier parcours de formation au sein de la plateforme Seira





La progression pédagogique

La progression pédagogique d'une formation permet de mettre en place **une logique d'apprentissage**.

Elle se réalise autant pour une formation **en présentiel, qu'en e-learning ou blended-learning**.

Il s'agit d'une suite logique de séquences organisées autour d'une ou plusieurs activités en vue d'atteindre les objectifs fixés.

Elle se matérialise par **un document** bien détaillé qui reprend toutes les étapes de la formation du début à la fin.

Le format est au choix : traitement de texte, tableur, PPT.





Architecture du parcours

Le parcours : la formation avec un objectif pédagogique général

Le parcours peut comprendre plusieurs **modules** qui correspondent chacun à des objectifs pédagogiques détaillés.

Une séquence est un **sous-objectif pédagogique détaillé** comprenant plusieurs **activités**.

Une activité : grain pédagogique le plus fin, chaque activité correspond à **un contenu** (vidéo, audio, PDF...).

Cette architecture n'est pas une obligation et dépend de la manière dont vous structurez votre parcours.

Parcours

Module

Séquence

Activités

Séquence

Activités



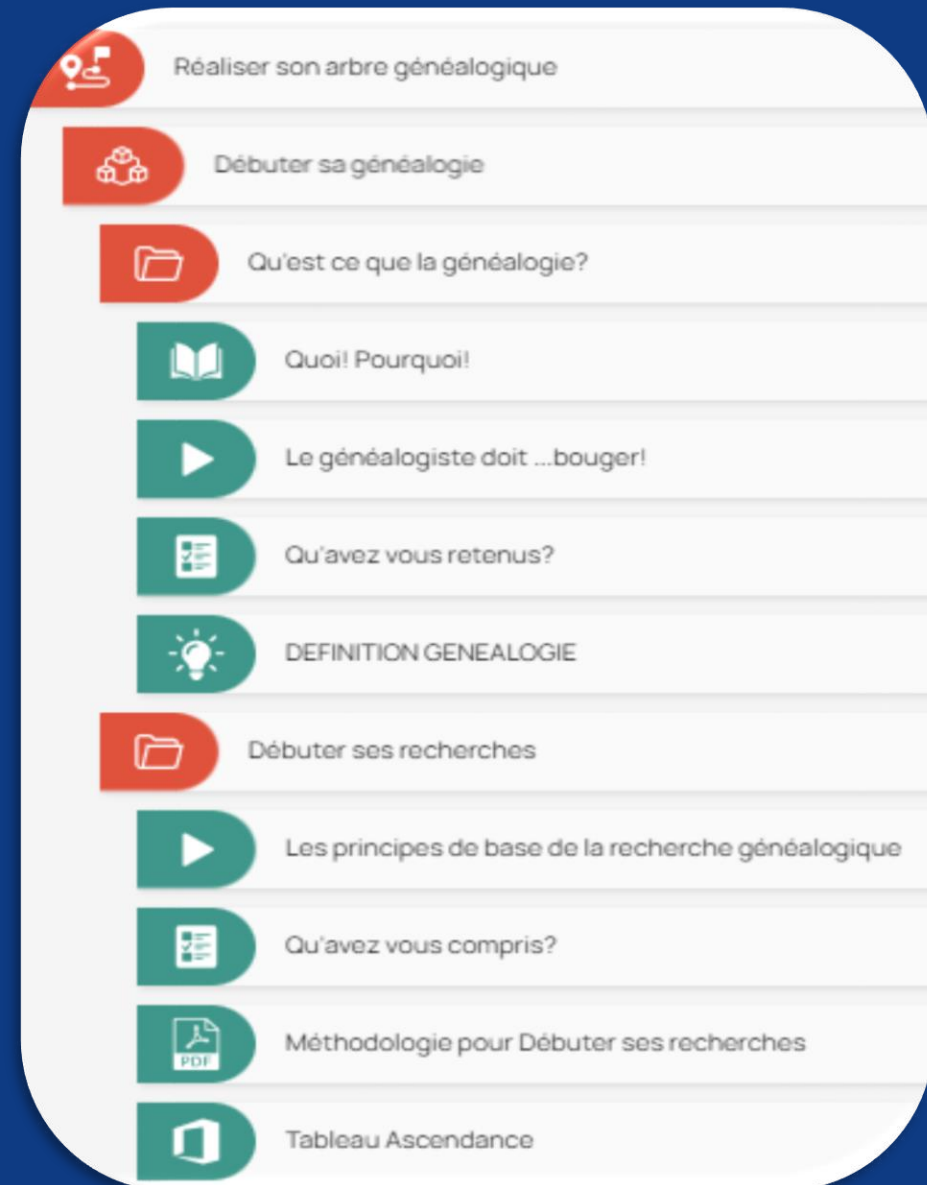


Architecture du parcours : le parcours

Le parcours peut contenir des activités personnalisées ou non, des séquences et des modules.

Vous serez dans l'obligation de créer un parcours afin d'y intégrer ses différents composants (module, séquence, activité) pour publier sur la plateforme ce dernier puis inscrire des apprenants.

C'est également au niveau du parcours, que l'on viendra intégrer le certificat de réalisation de la formation si on le souhaite au format PPT.





Architecture du parcours : les modules

Les modules peuvent contenir des activités personnalisées ou non ainsi qu'une ou plusieurs séquences.

Vous pouvez également créer les **différents types d'évaluations** disponibles sur la plateforme dans les modules.

C'est au niveau du module que vous allez pouvoir intégrer des **feedbacks personnalisés**.





Architecture du parcours : les séquences

Les séquences regroupent **plusieurs activités personnalisées ou non** et peuvent également servir dans plusieurs parcours de formation.

Vous pouvez également créer **les différents types d'évaluations** disponibles sur la plateforme dans une séquence.





Architecture du parcours : les activités

L'activité est le grain pédagogique le plus fin de la plateforme.

Une activité = une ressource

L'activité personnalisée quant à elle est **une activité** qui sera créée dans le but d'être utilisée de façon récurrente dans différents parcours.

EX : une carte activité PDF comprenant le livret d'accueil de votre organisme de formation.

Un feedback personnalisé : création d'un questionnaire à chaud de satisfaction à placer après chaque fin de module ou à la fin du parcours.

| | |
|--|--|
| | Les principes de base de la recherche généalogique |
| | Qu'avez vous compris? |
| | Méthodologie pour Débuter ses recherches |
| | Tableau Ascendance |
| | Fiche individuelle exemple |
| | DE Cujus/ N°SOSA |
| | C'est quoi un Sosa!!! |



Le Lecteur Audio

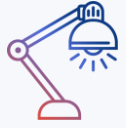
Il est fortement conseillé de ne pas dépasser 2 min 30 lorsque vous réalisez un podcast.

Au-delà, l'attention de l'apprenant décroît.

Préconisation d'utilisation :

- *Transition entre deux activités dans une séquence.*
- *Conclusion d'une séquence.*
- *Ancrage d'un terme, d'une notion vue précédemment.*





Les images

Toutes les images que vous téléchargez afin d'agrémenter votre parcours doivent être les plus légères possible afin d'obtenir un chargement fluide du parcours. Si l'image dépasse 3MO, elle ne se téléchargera pas.

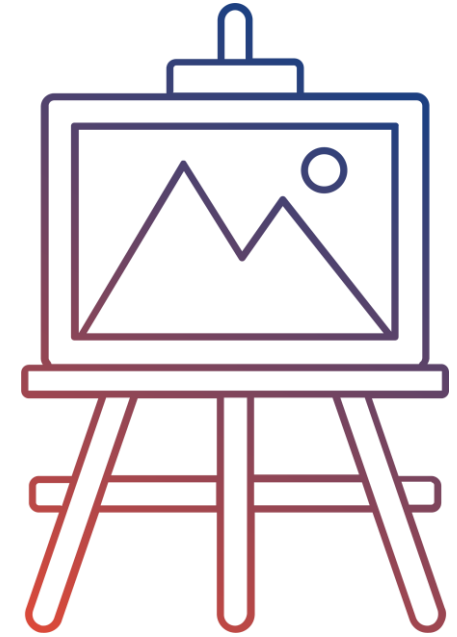
Vos images doivent être également libre de droit!

Les formats compatibles sont les suivants:

- JPEG
- PNG

La taille maximale supportée par image est de 3 Mo.

Il existe de nombreux logiciels afin de réduire la taille de vos images tout en conservant une bonne qualité de celles-ci.





Le Lecteur vidéo

Il est fortement conseillé de privilégier des formats courts de 3 à 5 minutes.

Les vidéos doivent être hébergées sur :

- Viméo
- YouTube
- Dailymotion

Afin de pouvoir être incluses dans le LMS.

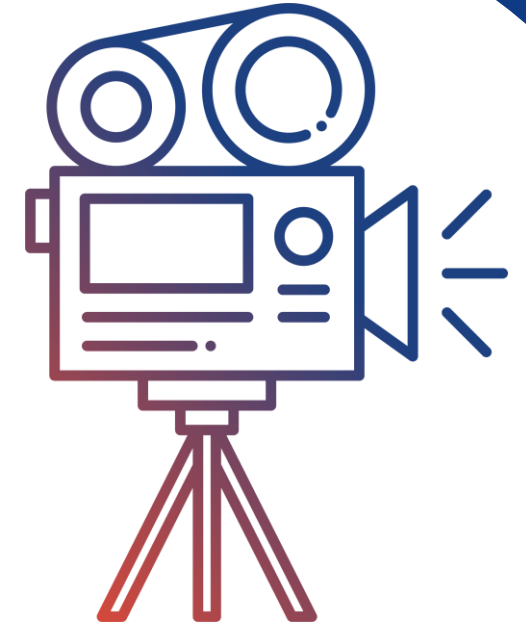
Préconisation d'utilisation :

- **Experte face caméra :**

Introduire le parcours, un module, une séquence.

Expliquer une notion, faire le lien entre deux notions.

- **Vidéo démonstrative :** gestes techniques.





Le PDF

PDF : adaptez le nombre de pages à votre public.

Plus le stagiaire a peu d'appétence pour l'apprentissage, plus le document devra être court.

Préconisation d'utilisation :

- Fiche synthèse téléchargeable
- Consigne cas pratique





Le Power point

Power point : privilégiez des formats courts jusqu'à 8 diapositives.

Un PPT c'est : du visuel et des mots clés.

Préconisation d'utilisation :

- Exposé interactif sonorisé (musique + voix, images animées).
- Énoncé de cas pratique.





Word ou Excel

Document Word ou Excel :

Le document Word ne doit pas excéder 2 pages

Préconisation d'utilisation :

- Matrice,
- Grille,
- Schéma,
- Modèle téléchargeable et réutilisable pour l'apprenant.





La carte « article »

La carte « **article** » au sein du LMS est un éditeur de texte que l'on peut retrouver au niveau de chaque branche (parcours, module, séquence, quiz, feedback...)

Cette carte article/éditeur de texte permet :

- De réaliser des transitions entre deux activités,
- De partager de l'information supplémentaire car supporte l'incorporation des médias suivants : (photos, tableau, lien, vidéo...),
- D'introduire et conclure: donner du sens au parcours.

Attention ! Le lien web intégré ne permet pas la traçabilité du temps passé sur la plateforme.





La carte « scorm »

La carte activité « **SCORM** » vous permet de télécharger des médias du type Scorm réalisées avec Génially, Articulate ou encore ISpring pour ne citer que ceux-là.

Seira-Ldx gère aujourd'hui les SCORM en version 1.2 et 2004 (toutes versions).

La taille ne devra pas excéder 500 MO, au-delà, le fichier ne se téléchargera pas, un message d'erreur apparaîtra.

Ce sont des activités qui peuvent être immersives et interactives et qui favorisent l'engagement des apprenants en les rendant acteurs de leur formation.





La carte « contenu embarqué »

La carte contenue embarqué permet à partir **d'un lien d'intégrer du contenu web** ou encore d'intégrer des activités créées avec des outils auteurs tels que Genially.

Le lien web permet d'apporter des ressources complémentaires ou supplémentaires aux apprenants.





Customisez les branches :

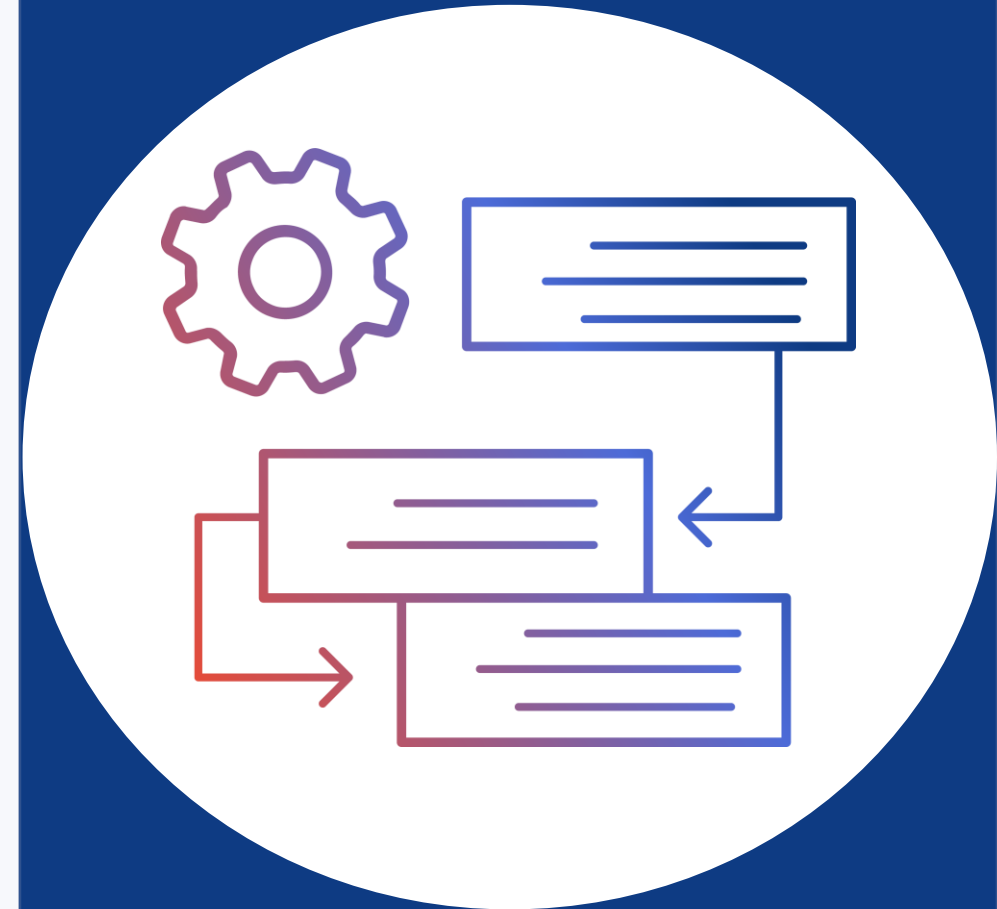
Le bloc parcours comprends 2 branches, une de début et une de fin. Ces deux branches doivent être obligatoirement personnalisées :

- **Ajoutez une image de présentation**
- **Ajoutez du texte de présentation**
- **Paramétrez les éléments qui peuvent l'être.**

Le bloc module comprend **également 2 branches** tout comme le parcours. Il est également indispensable de les personnaliser.

Enfin **le bloc séquence** comprend **1 branche** de début à personnaliser également.

Toutes ces branches ont pour but de marquer les étapes, de créer de la liaison pédagogique pour votre apprenant.





Derniers conseils

Lors de la rédaction de votre parcours, pensez également à prendre en compte certains handicaps tels que les DYS, pour ce faire :

- **Utilisez** une écriture sans empattement :

Ex: Verdana, Tahoma, Calibri.

- **Variez** la taille des polices utilisées et les modes (en gras, italique, soulignage)

*EX: utiliser le mode « **en Gras** » pour les termes et notion techniques à retenir*

- **Accompagner** au maximum les notions à retenir par des visuels (schémas, photos, icônes) en lien avec le sujet.



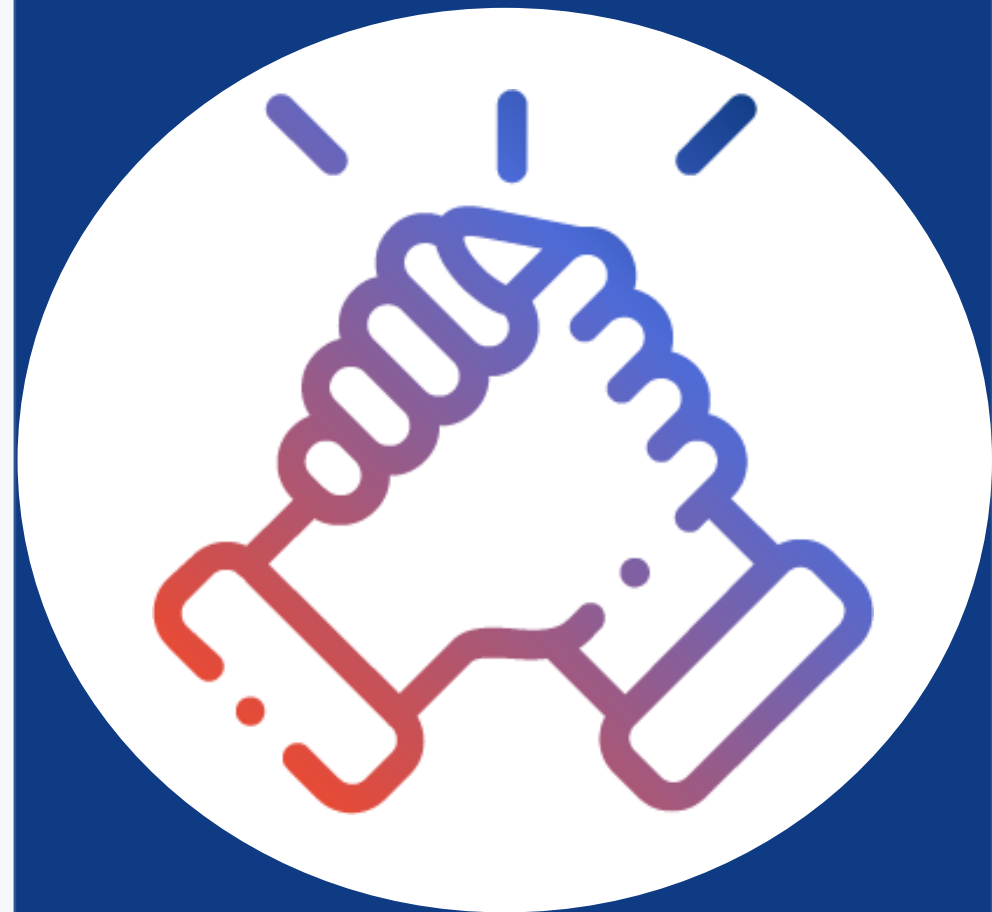


Derniers conseils

Lors de la rédaction de votre parcours au sein de la plateforme, il est nécessaire de vous interroger sur la ligne graphique et éditoriale que vous souhaitez mettre en place :

- **le logo**
- **La typographie**
- **Les couleurs pour écrire**
- **Le style d'image**

Tout cela permet une harmonisation du parcours et une expérience utilisateur agréable



**Pour toute question, n'hésitez pas à nous
contacter à l'adresse suivante :**



question@seira-formation.fr



www.seira-formation.fr

